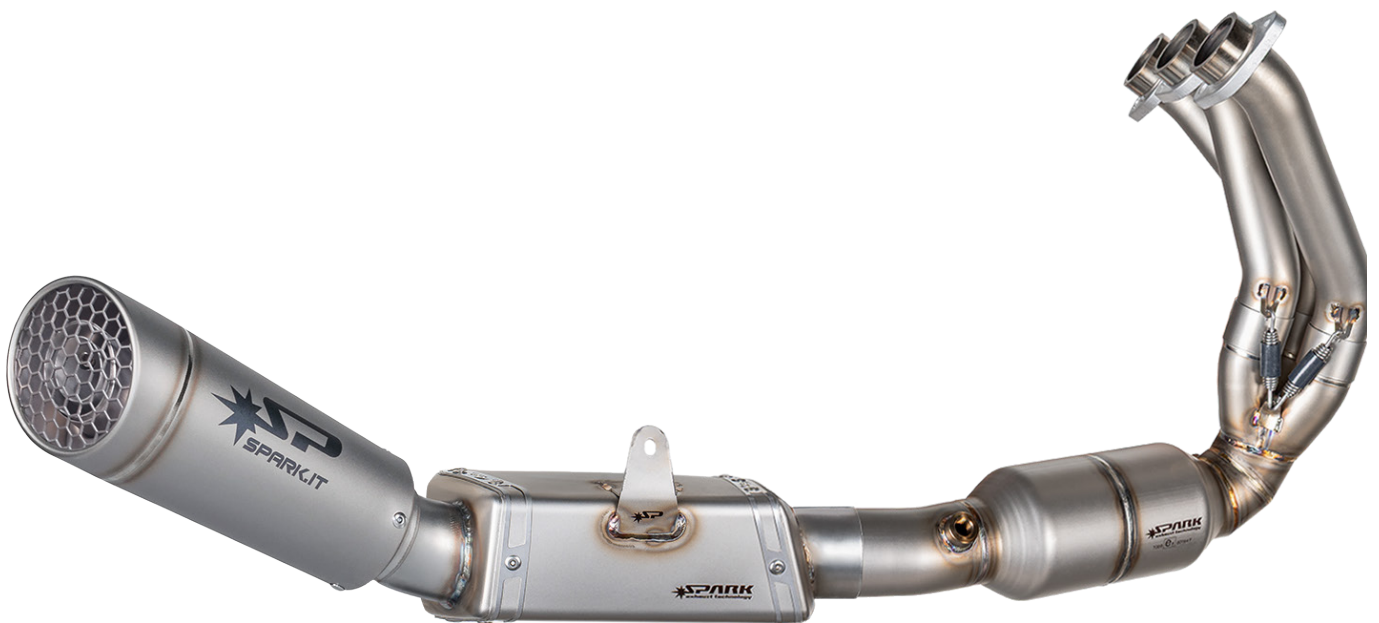




PRODUCT INSTALLATION INSTRUCTION MANUAL

MODELLO: MT-09 - XSR 900 - TRACER 9



SMONTAGGIO SCARICO ORIGINALE

1. Rimuovere la staffa radiatore svitando la vite posta sopra i collettori.

1. Remove the radiator bracket by unscrewing the screw located above the manifolds.



2. Rimuovere i dadi delle flange che sostengono i collettori.

2. Remove the nuts securing the exhaust flanges to the cylinder head.

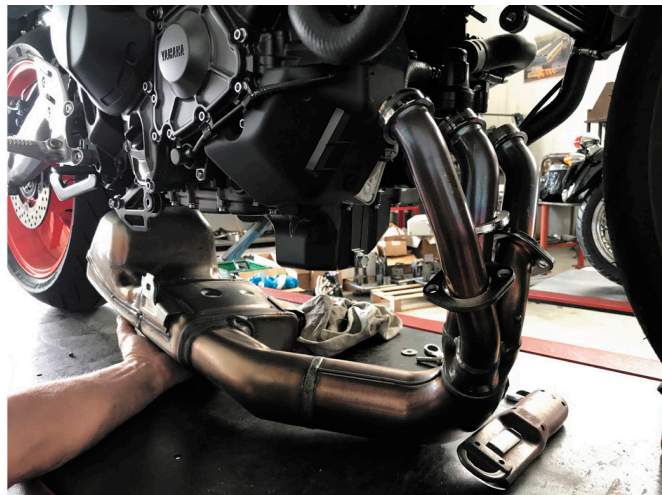
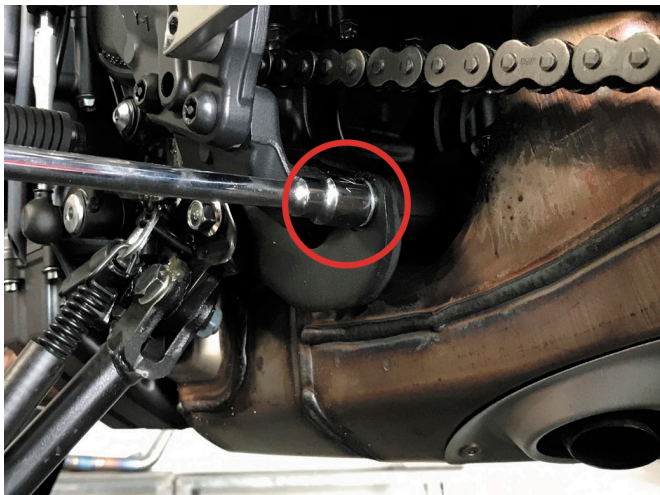


3. Scollegare e rimuovere la sonda lambda. Successivamente rimuovere le viti che fissano il catalizzatore e sfilare completamente lo scarico originale dalla moto.

3. Disconnect and remove the lambda sensors.

Then remove the screws securing the catalyst and carefully remove the complete original exhaust system from the motorcycle.





INSTALLAZIONE SCARICO SPARK

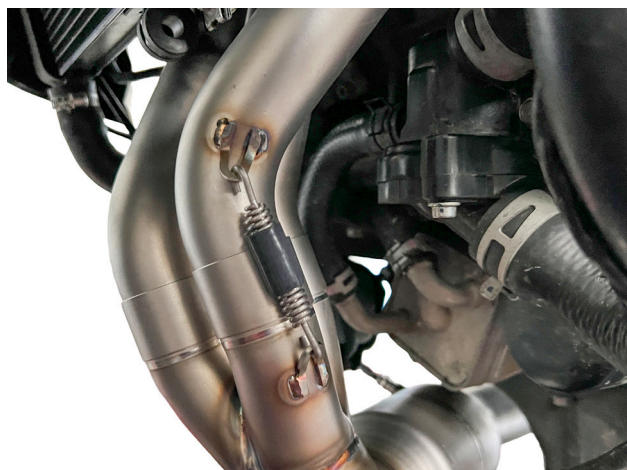
1. Dopo aver verificato che le guarnizioni originali siano correttamente inserite nei cilindri, installare i collettori ed avvitare i dadi originali senza serrarli completamente.

1. Once you have checked that the original gaskets are correctly fitted in the cylinders, fit the manifolds and screw on the original nuts without tightening them fully.



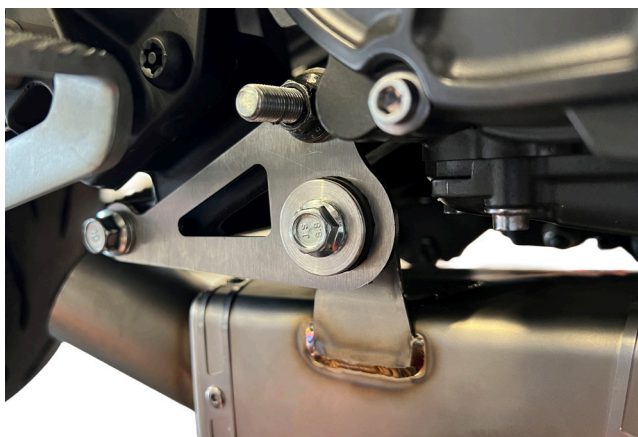
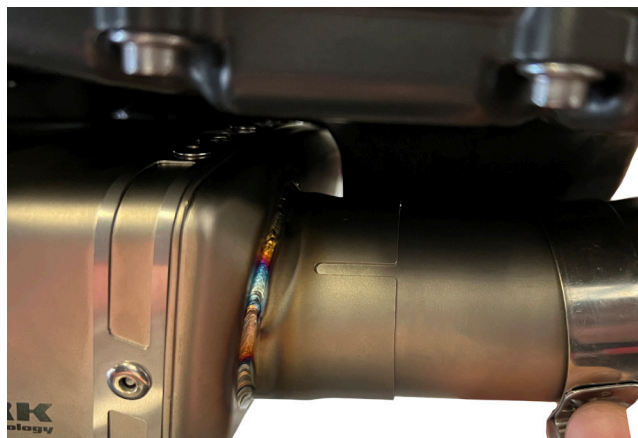
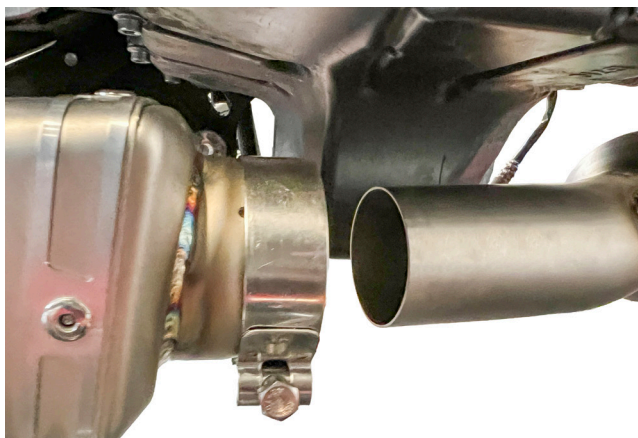
2. Installare il 3in1 ed agganciare le molle.

2. Install the 3-in-1 unit and attach the springs.



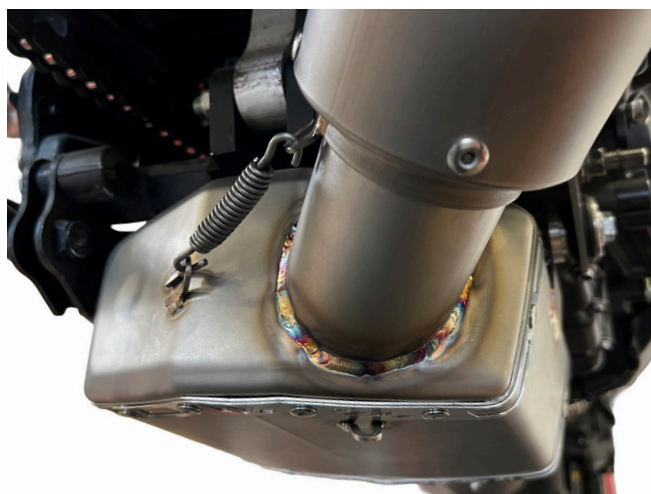
3. Posizionare il box pre-silenziatore sul raccordo catalizzato 3-in-1. Avvitare le viti senza serrarle completamente per consentire il corretto allineamento dello scarico.

3. Fit the pre-silencer box onto the 3-in-1 catalytic converter. Screw the bolts in, but do not tighten them fully to allow for correct alignment of the exhaust.



4. Inserire il silenziatore ed agganciare le molle.

4. Fit the silencer and attach the springs.



GYA8886TOM

5. Verificare che la distanza dal forcellone sia di almeno 20 mm e dalla pompa freno sia di almeno 10 mm. Una volta verificato il corretto allineamento dello scarico, procedere al serraggio definitivo di tutte le viti rispettando le coppie di serraggio indicate nella tabella.

5. Check that the clearance from the swingarm is at least 20 mm and from the brake master cylinder is at least 10 mm. Once the correct alignment has been verified, tighten all bolts according to the torque values indicated in the table.



GYA8898TOM

5. Verificare che lo scarico sia correttamente allineato e che la distanza dal forcellone e dalla pompa freno sia di almeno 5 mm (0,5 cm). Una volta verificato il corretto allineamento dello scarico, procedere al serraggio definitivo di tutte le viti rispettando le coppie di serraggio indicate nella tabella.

5. Check that the exhaust system is correctly aligned and that the distance from the swingarm and the rear brake pump is at least 5 mm (0.5 cm). Once the correct alignment has been verified, tighten all bolts according to the torque values indicated in the table.





@Spark.Exhaust.Technology



@SPARKEXHAUST



GRAZIE per aver scelto un prodotto Spark Exhaust Technology!

100% made in Italy, 100% realizzato per dar forma alla passione per le 2 ruote.

Con il tuo acquisto, sei entrato a far parte del mondo Spark: inviaci a info@spark.it foto o video della tua moto col nostro scarico, le inseriremo sulla nostra pagina ufficiale Facebook e Instagram.

Inoltre, se hai suggerimenti, idee, osservazioni... saremo ben felici di ascoltare il tuo parere per migliorarci!

Thank you for choosing Spark Exhaust Technology!

100% Made in Italy, 100% produced to give shape to passion for 2 wheels.

As a result of your purchase, you are part of our world: send us at info@spark.it a photo or video of your motorbike with Spark exhaust, we will publish them on our official Facebook page and Instagram.

Moreover, if you have any suggestion, idea or remark, we will be happy to know your opinion to improve more and more!

Diametro vite Screw size	Coppia serraggio Tightening torque
M5	5,5 Nm
M6	9,5 Nm
M8	21 Nm
M10	42 Nm
M12 (sonda Lambda)	24 Nm
M18 (sonda Lambda)	28 Nm