



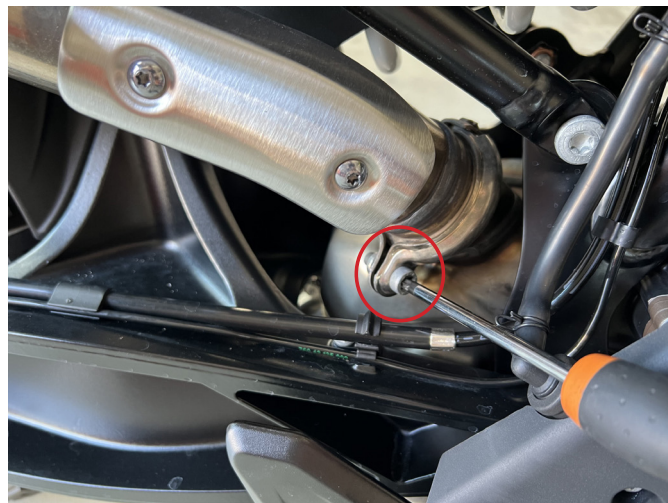
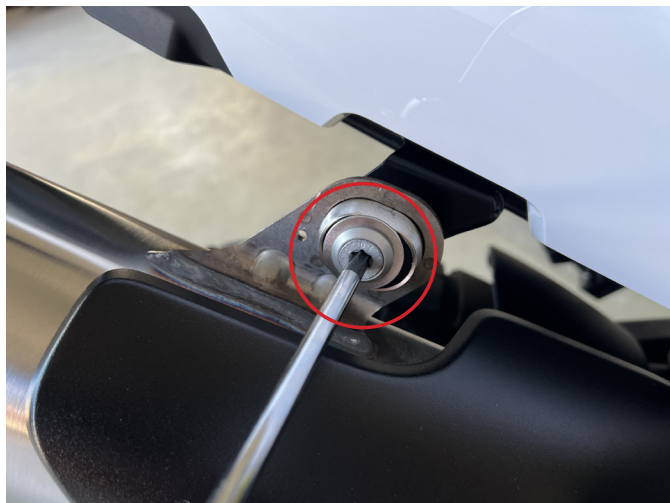
PRODUCT INSTALLATION INSTRUCTION MANUAL

MODELLO: KTM 890 - HUSQVARNA 901



1. Svitare la vite dalla staffa telaio, rimuovere la fascetta metallica e rimuovere il silenziatore originale.

1. Unscrew the screw from the frame bracket, remove the metal clamp and remove the original silencer.



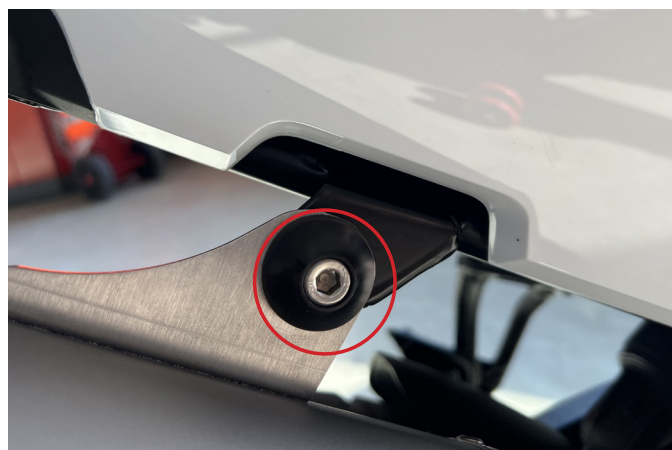
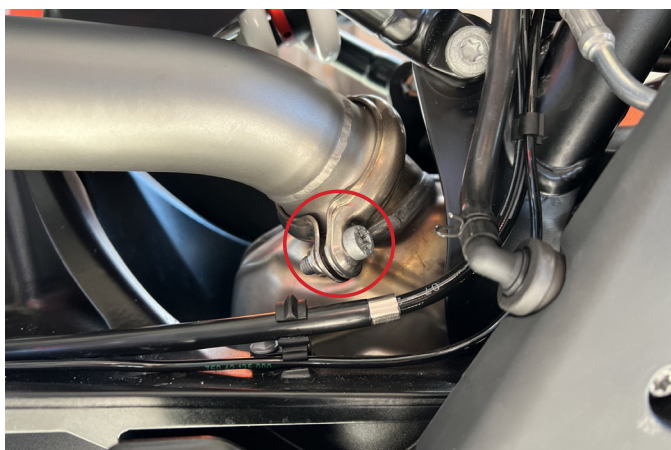
2. Togliere il distanziale originale ed inserire il distanziale in dotazione.

2. Remove the original spacer and insert the supplied spacer.



3. Montare il silenziatore spark inserendo il raccordo nell'alloggio originale utilizzando la fascetta originale.

3. Mount the spark silencer by inserting the fitting into the original housing using the original clamp.





@Spark.Exhaust.Technology



@SPARKEEXHAUST



GRAZIE per aver scelto un prodotto Spark Exhaust Technology!

100% made in Italy, 100% realizzato per dar forma alla passione per le 2 ruote.

Con il tuo acquisto, sei entrato a far parte del mondo Spark: inviaci a info@spark.it foto o video della tua moto col nostro scarico, le inseriremo sulla nostra pagina ufficiale Facebook e Instagram.

Inoltre, se hai suggerimenti, idee, osservazioni... saremo ben felici di ascoltare il tuo parere per migliorarci!

Thank you for choosing Spark Exhaust Technology!

100% Made in Italy, 100% produced to give shape to passion for 2 wheels.

As a result of your purchase, you are part of our world: send us at info@spark.it a photo or video of your motorbike with Spark exhaust, we will publish them on our official Facebook page and Instagram.

Moreover, if you have any suggestion, idea or remark, we will be happy to know your opinion to improve more and more!