



PRODUCT INSTALLATION INSTRUCTION MANUAL

MODELLO: MT-09 2021 EURO 5



SMONTAGGIO SCARICO ORIGINALE

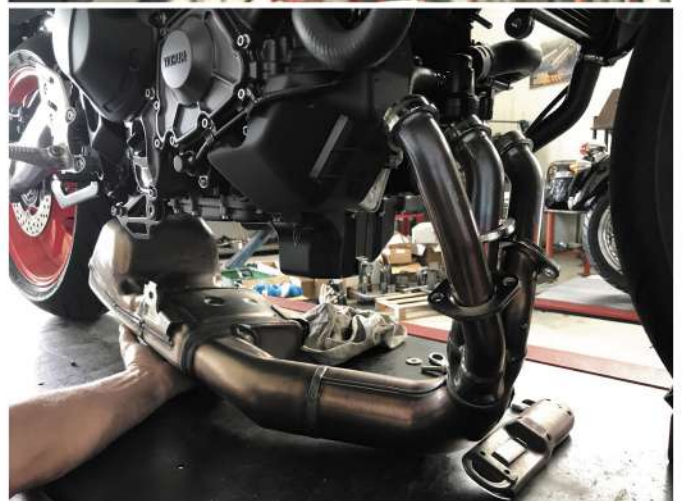
1. Rimuovere i dadi delle flange che sostengono i collettori.

1. Remove the nuts from flanges supporting the original collectors



2. Togliere la sonda lambda e le viti che sostengono il catalizzatore, poi rimuovere il kit originale.

2. Remove the lambda sensor and the original screws supporting the catalyst, then remove the original exhaust.



INSTALLAZIONE SCARICO SPARK

**1. Posizionare boccole e le flange fissandole con i dadi originali e stingerli
(fare attenzione che siano ancora inserite le guarnizioni all'interno dei cilindri)**

**1. Position bushings and flanges, fix them with the original nuts and tighten up
(make sure the original gaskets are inside cylinders)**



2. Posizionare le molle nei fori esatti come nell'immagine

2. Position the springs in the same holes as in the picture



3. Premontare i collettori insieme al bivio 3 in 1 con il catalizzatore e inserirli nelle boccole sulla moto. Poi agganciare le 6 molle.

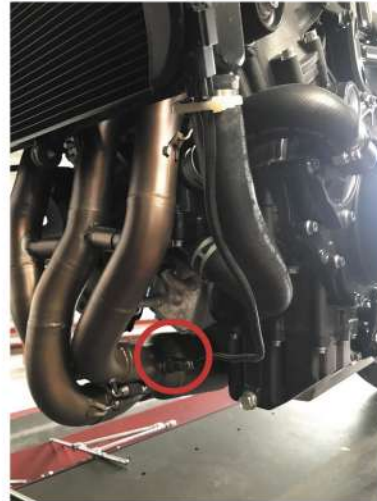
3. Mount front collectors with 3in1 catalyzed pipe, then mount them on the bike. Fix the 6 springs.



4. Smontare la protezione in plastica, scollegare l'innesto del connettore ed inserire la prolunga in dotazione, dopo di che ricollegare il cavo della sonda nell'innesto della prolunga.

4. Remove the plastic protection, disconnect the connector coupling and insert the extension in supplied, after which reconnect the probe cable in the extension connector.





5. Posizionare il box presilenziatore al bivio 3in1 catalizzato agganciando le molle ed inserendo le viti nella staffa. Poi stringere le viti.

5. Mount the box on 3in1 catalyzed pipe and hook the springs. Fix the screws to the holder.



GYA8888

6. Montare il silenziatore ed agganciare le molle.

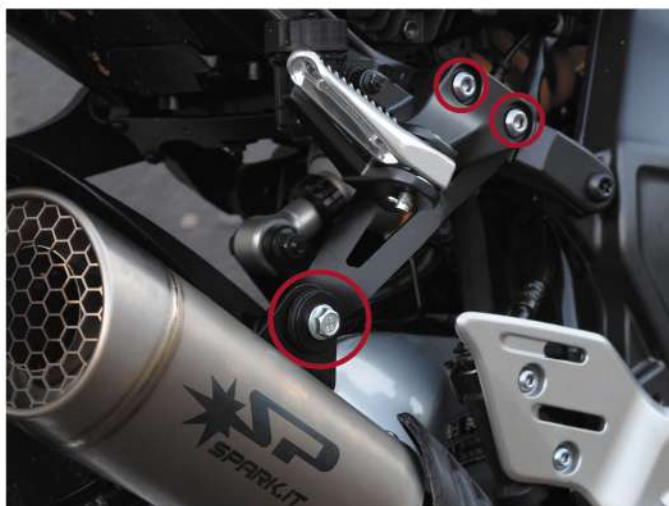
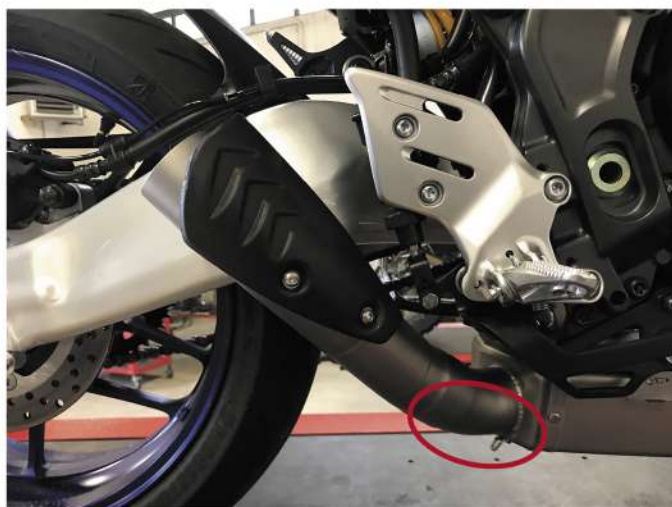
6. Fit the silencer and hook the springs.



GYA8886 - GYA8887

7. Montare il raccordo, inserire il silenziatore ed agganciare le molle. Successivamente svitare la pedana passeggero per avvitare la staffa telaio sotto di essa.

7. Fit the fitting, insert the silencer and hook the springs. Then unscrew the passenger footboard to screw the frame bracket under it.



GYA8889 - GYA8890



@Spark.Exhaust.Technology



@SPARKEEXHAUST



GRAZIE per aver scelto un prodotto Spark Exhaust Technology!

100% made in Italy, 100% realizzato per dar forma alla passione per le 2 ruote.

Con il tuo acquisto, sei entrato a far parte del mondo Spark: inviaci a info@spark.it foto o video della tua moto col nostro scarico, le inseriremo sulla nostra pagina ufficiale Facebook e Instagram.

Inoltre, se hai suggerimenti, idee, osservazioni... saremo ben felici di ascoltare il tuo parere per migliorarci!

Thank you for choosing Spark Exhaust Technology!

100% Made in Italy, 100% produced to give shape to passion for 2 wheels.

As a result of your purchase, you are part of our world: send us at info@spark.it a photo or video of your motorbike with Spark exhaust, we will publish them on our official Facebook page and Instagram. Moreover, if you have any suggestion, idea or remark, we will be happy to know your opinion to improve more and more!