



PRODUCT INSTALLATION INSTRUCTION MANUAL

MODELLO: YAMAHA R1



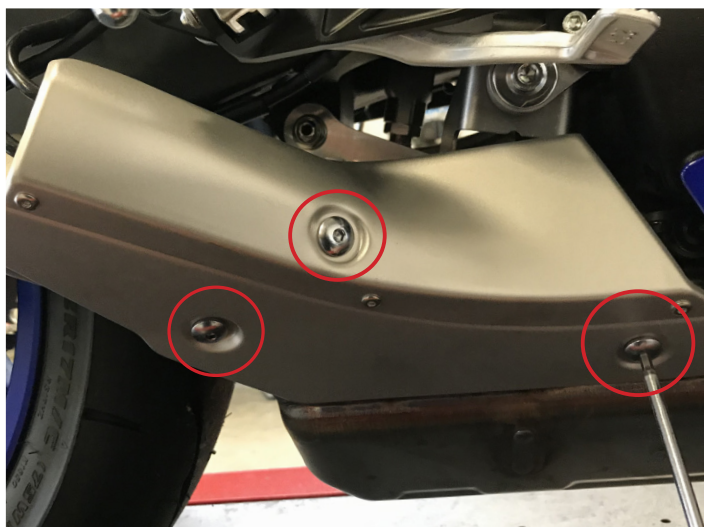
1. Svitare la vite della staffa telaio, allentare la fascetta metallica e rimuovere il silenziatore originale

1. Unscrew the screw of the frame bracket, loosen the metal clamp and remove the original silencer



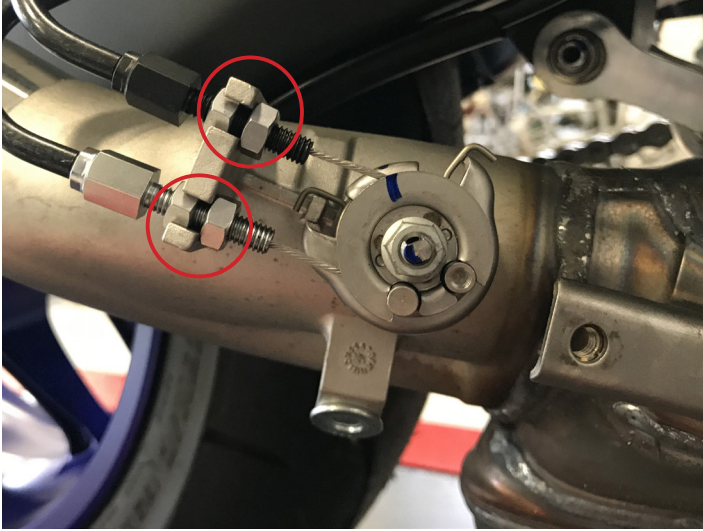
2. Rimuovere le 3 viti dal carter.

2. Remove the 3 screws from the cover.



3. Svitare i bulloni della valvola e rimuovere i 2 cavi

3. Unscrew the valve bolts and remove the 2 cables



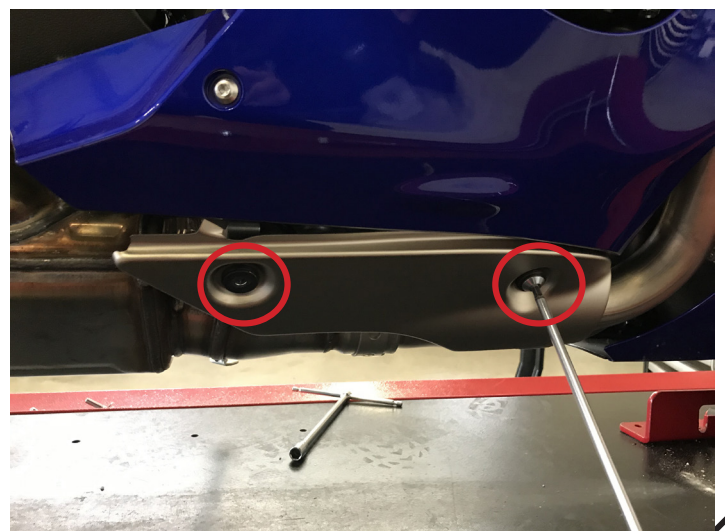
4. Rimuovere le viti da da ambo i lati dello scarico originale.

4. Remove the screws from both sides of the original exhaust.



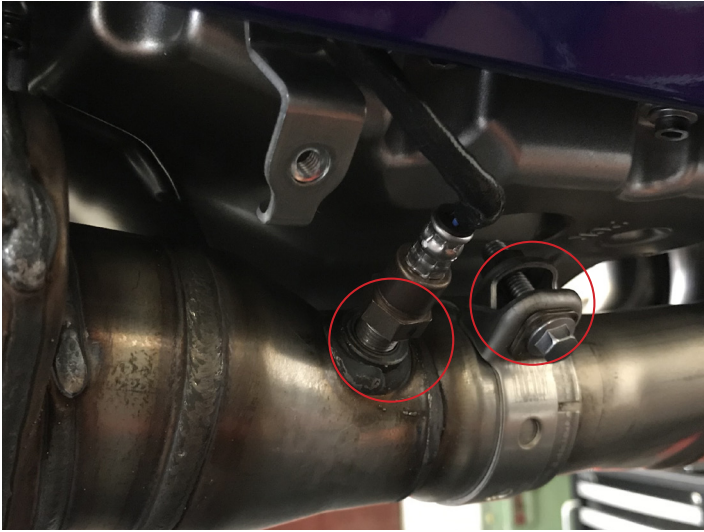
5. Rimuovere le viti dai carter laterali

5. Remove the screws from the side covers.



6. Svitare le sonde lambda e allentare le fascette metalliche

6. Unscrew the lambda sensors and loosen the metal clamps.



7. Dopo aver svitato l'ultima vite rimuovere lo scarico originale.

7. After unscrewing the last screw, remove the original exhaust.



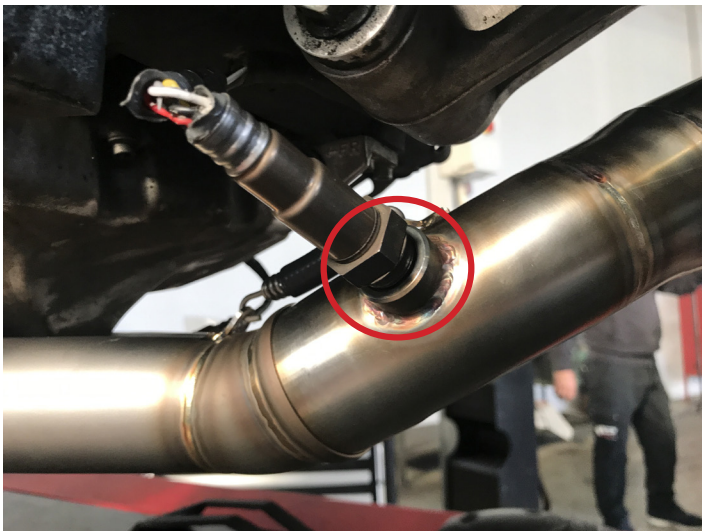
8. Infilare il 2 in 1 spark nei collettori originali, stringere le fascette. Dopodichè inserire il raccordo e agganciare la molla.

8. Insert the 2 in 1 spark in the original collectors, tighten the clamps. Then insert the fitting and hook the spring.



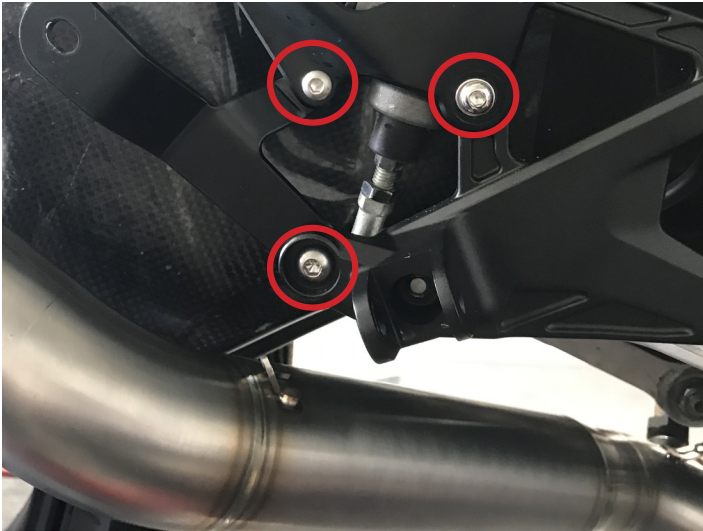
9. Avvitare le sonde negli appositi fori.

9. Screw the probes into the appropriate holes.



10. Posizionare la staffa in dotazione, avvitare le viti ed inserire in silenziatore.

10. Position the supplied bracket, tighten the screws and insert in the silencer.



11. Inserire la vite nella staffa del silenziatore assicurandosi di aver inserito i distanziali come in foto, successivamente tirare le molle tra il raccordo e il silenziatore.

11. Insert the screw in the silencer bracket making sure to have inserted the spacers as in the photo, then tighten the springs between the connection and the silencer.





@Spark.Exhaust.Technology



@SPARKEXHAUST



GRAZIE per aver scelto un prodotto Spark Exhaust Technology!

100% made in Italy, 100% realizzato per dar forma alla passione per le 2 ruote.

Con il tuo acquisto, sei entrato a far parte del mondo Spark: inviaci a info@spark.it foto o video della tua moto col nostro scarico, le inseriremo sulla nostra pagina ufficiale Facebook e Instagram.

Inoltre, se hai suggerimenti, idee, osservazioni... saremo ben felici di ascoltare il tuo parere per migliorarci!

Thank you for choosing Spark Exhaust Technology!

100% Made in Italy, 100% produced to give shape to passion for 2 wheels.

As a result of your purchase, you are part of our world: send us at info@spark.it a photo or video of your motorbike with Spark exhaust, we will publish them on our official Facebook page and Instagram.

Moreover, if you have any suggestion, idea or remark, we will be happy to know your opinion to improve more and more!