



PRODUCT INSTALLATION INSTRUCTION MANUAL

MODELLO: GKT8502



ISTRUZIONI DI MONTAGGIO: INSTALLAZIONE

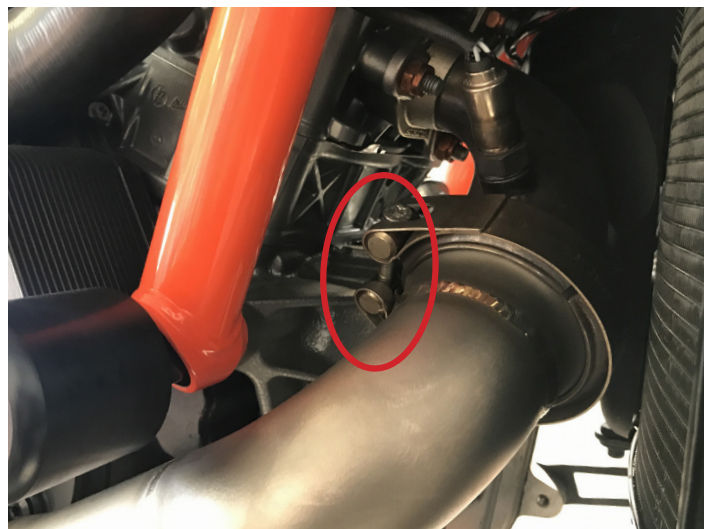
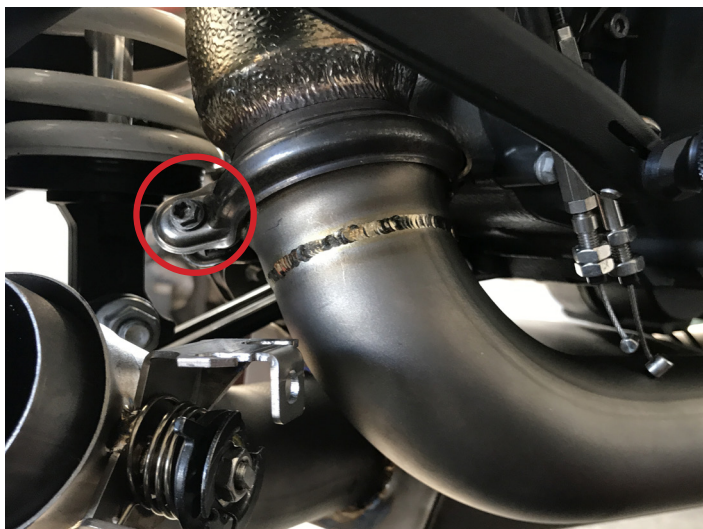
1. Avvitare i bulloni della staffa del box al telaio.

1. Screw the box bracket bolts to the frame.



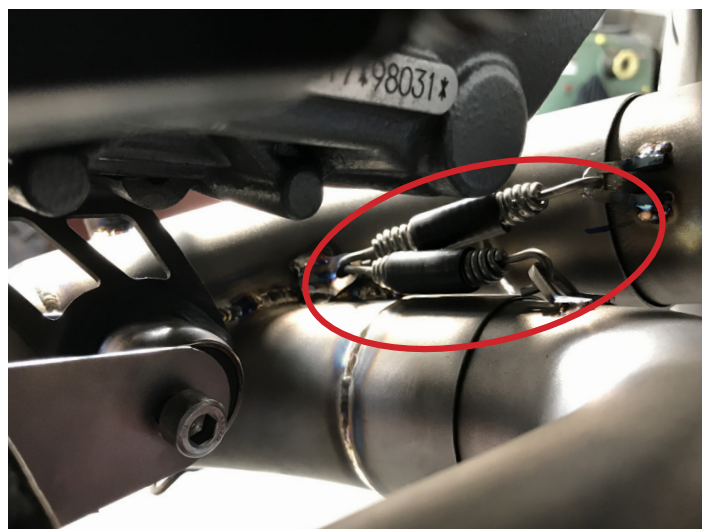
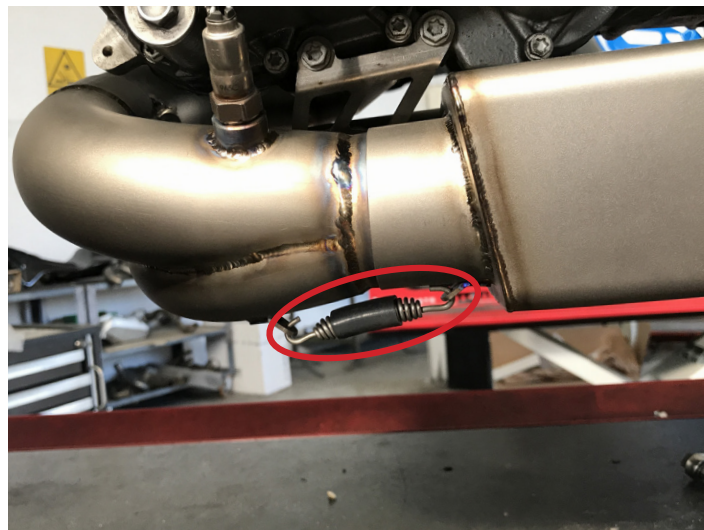
2. inserire i raccordi nei collettori originali e avvitare le fascette.

2. insert the fittings in the original manifolds and screw the clamps.



3. Avvitare la sonda Lambda e agganciare le molle.

3. Screw in the Lambda probe and hook the springs.



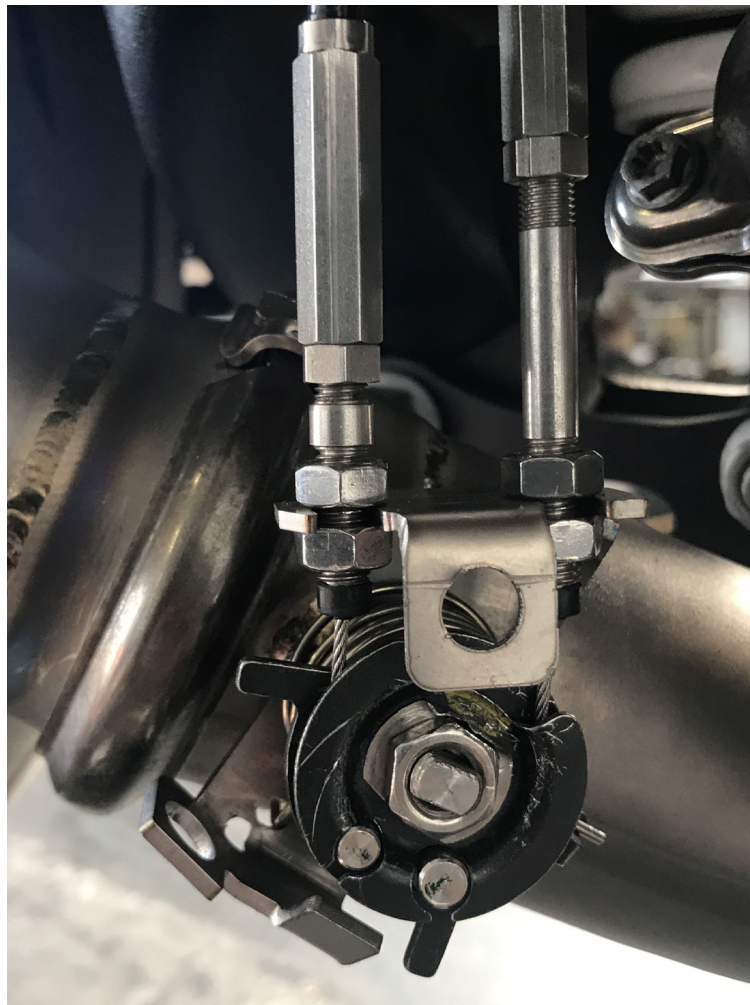
4. Rimontare i cavi e i componenti originali come in foto

4. Refit the original cables and components as shown in the photo



N.B: Per evitare vibrazioni, è consigliato non lasciare simula valvola non fissato.

N.B: To avoid vibrations, it is advisable not to leave the simulates valve unfastened.



5. inserire il raccordo per il silenziatore Spark (compatibile anche con l'originale) e stringere la fascetta.

5. insert the fitting for the Spark silencer (also compatible with the original) and tighten the clamp.





@Spark.Exhaust.Technology



@SPARKEXHAUST



GRAZIE per aver scelto un prodotto Spark Exhaust Technology!

100% made in Italy, 100% realizzato per dar forma alla passione per le 2 ruote.

Con il tuo acquisto, sei entrato a far parte del mondo Spark: inviaci a info@spark.it foto o video della tua moto col nostro scarico, le inseriremo sulla nostra pagina ufficiale Facebook e Instagram.

Inoltre, se hai suggerimenti, idee, osservazioni... saremo ben felici di ascoltare il tuo parere per migliorarci!

Thank you for choosing Spark Exhaust Technology!

100% Made in Italy, 100% produced to give shape to passion for 2 wheels.

As a result of your purchase, you are part of our world: send us at info@spark.it a photo or video of your motorbike with Spark exhaust, we will publish them on our official Facebook page and Instagram.

Moreover, if you have any suggestion, idea or remark, we will be happy to know your opinion to improve more and more!