



PRODUCT INSTALLATION INSTRUCTION MANUAL

MODELLO: KTM 690 - HUSQVARNA 701



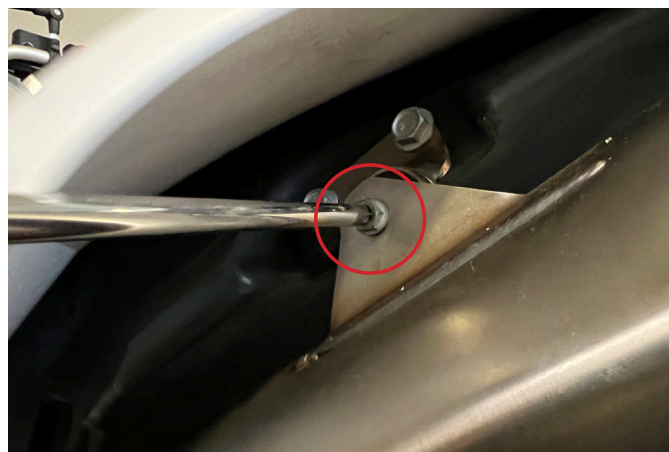
1. Svitare le viti indicate in foto e rimuovere il paracalore.

1. Unscrew the screws indicated in the photo and remove the heat shield.



2. Una volta rimossa la paratia laterale, svitare la fascetta dello scarico originale e il bullone della staffa telaio.

2. With the side shield removed, unscrew the stock exhaust clamp and frame bracket bolt.



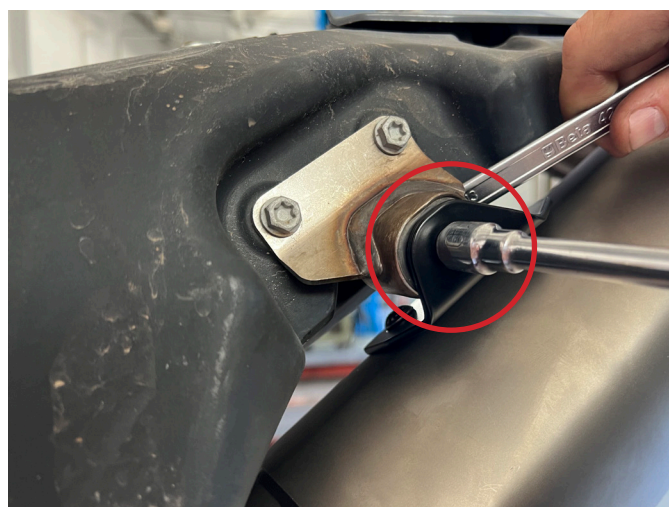
3. Rimuovere la guarnizione dallo scarico originale ed installarla sul raccordo Spark.

3. Remove the gasket from the stock exhaust and install it on the Spark fitting.



4. Montare la fascetta metallica originale e fissare il silenziatore Spark al telaio utilizzando le viti originali.

4. mount the metal clamp and secure the Spark silencer to the frame using the original screws.





@Spark.Exhaust.Technology



@SPARKEXHAUST



GRAZIE per aver scelto un prodotto Spark Exhaust Technology!

100% made in Italy, 100% realizzato per dar forma alla passione per le 2 ruote.

Con il tuo acquisto, sei entrato a far parte del mondo Spark: inviaci a info@spark.it foto o video della tua moto col nostro scarico, le inseriremo sulla nostra pagina ufficiale Facebook e Instagram.

Inoltre, se hai suggerimenti, idee, osservazioni... saremo ben felici di ascoltare il tuo parere per migliorarci!

Thank you for choosing Spark Exhaust Technology!

100% Made in Italy, 100% produced to give shape to passion for 2 wheels.

As a result of your purchase, you are part of our world: send us at info@spark.it a photo or video of your motorbike with Spark exhaust, we will publish them on our official Facebook page and Instagram.

Moreover, if you have any suggestion, idea or remark, we will be happy to know your opinion to improve more and more!