



## ISTRUZIONI DI MONTAGGIO / INSTALLATION ISTRUCTION

**MODEL: BMW S1000 RR EV021**



## INSTALLAZIONE / INSTALLING SPARK EXHAUST

1. Fissare le boccole e le flange sul cilindro utilizzando i dadi originali stringendoli con la chiave, poi pre-posizionare le molle nei fori delle flange come nel disegno.

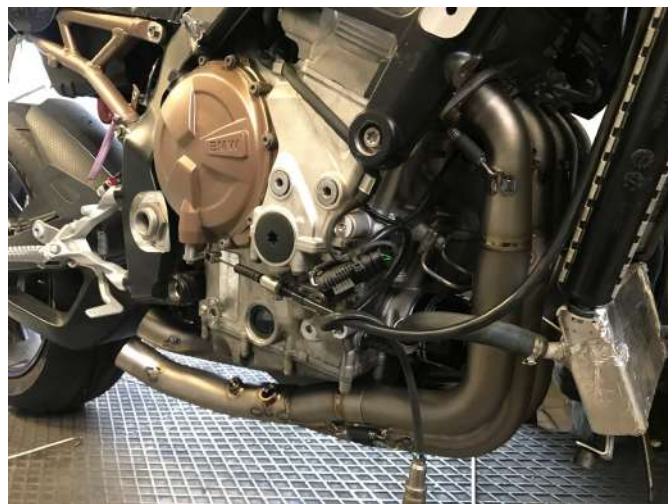
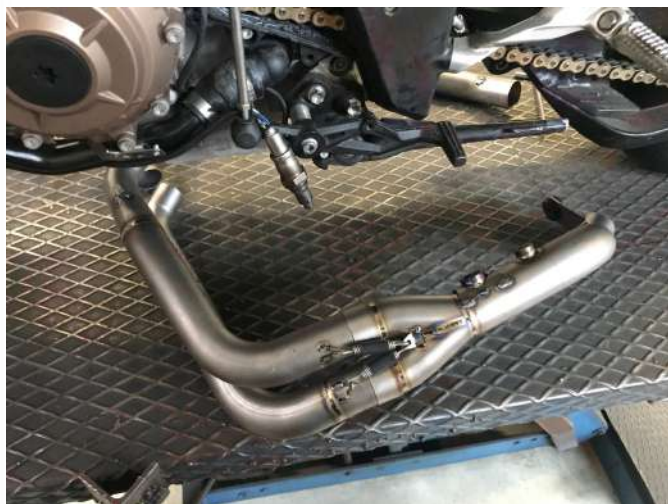
*1. Fix the bushings and the flanges to the cylinder by tightening the original nuts, then only position the springs in the flanges holes as in the drawing.*



## INSTALLAZIONE / INSTALLING SPARK EXHAUST

2. Pre-montare i collettori al cilindro con i rispettivi bivi per poi posizzarli sulla moto avendo cura di aver inserito prima le molle nei fori delle flange come nel disegno della pagina precedente. Poi agganciare le molle ai collettori.

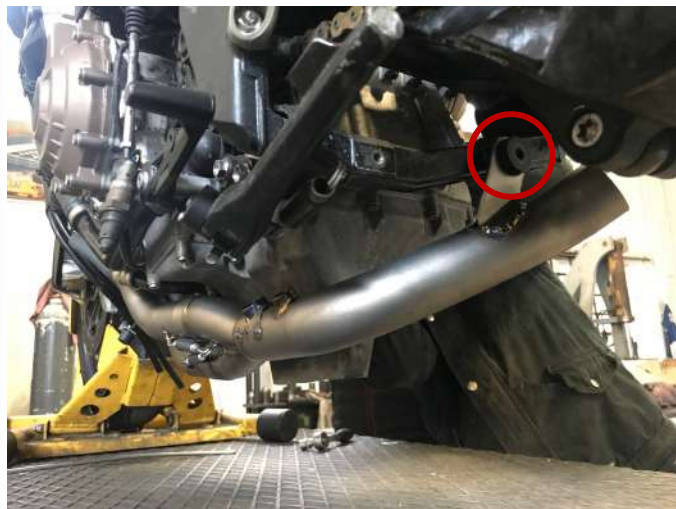
*2. Position the collectors to cylinders with their respective 2in1 tubes and then set them on the bike. Make sure to insert the springs in the holes of the flanges first, as shown in the drawing on the previous page. Then hook the springs to the collectors.*



# INSTALLAZIONE / INSTALLING SPARK EXHAUST

3. Fissare la staffa del collettore al telaio usando la vite e i distanziali in dotazione

3. Fix the collector's bracket to the frame with screw and spacers included in the mounting kit.



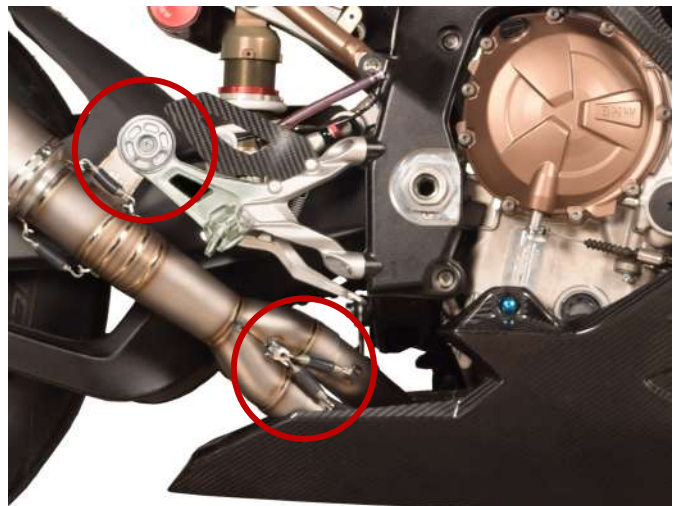
4. Inserire le sonde lambda e/o i tappi in dotazione se necessario

4. Mount the lambda sensors and/or the provided plugs if necessary.



5. Montare il bivio 2in1 fissandolo sulla pedana con la vite originale, poi agganciare le due molle.

5. Fit the 2in1 tube and fix it to the footpeg with the original screw, then hook the two springs.



## INSTALLAZIONE / INSTALLING SPARK EXHAUST

6. Montare il silenziatore agganciando le due molle

*6. Mount the silencer and hook the two springs.*



7. Per le versioni KONIX e FORCE: rimuovere la pedana passeggero e fissare la staffa al telaio con le due viti in dotazione, poi fissare la staffa silenziatore alla staffa telaio

*7. For KONIX and FORCE versions: remove the passenger footpegs and fix the holder to the frame with the two supplied screws, then fix the silencer's holder to the holder to the frame.*





**@Spark.Exhaust.Technology**



**@SPARKEXHAUST**



GRAZIE per aver scelto un prodotto Spark Exhaust Technology!

100% made in Italy, 100% realizzato per dar forma alla passione per le 2 ruote.

Con il tuo acquisto, sei entrato a far parte del mondo Spark: inviaci a [info@spark.it](mailto:info@spark.it) foto o video della tua moto col nostro scarico, le inseriremo sulla nostra pagina ufficiale Facebook e Instagram.

Inoltre, se hai suggerimenti, idee, osservazioni... saremo ben felici di ascoltare il tuo parere per migliorarci!

---

Thank you for choosing Spark Exhaust Technology!

100% Made in Italy, 100% produced to give shape to passion for 2 wheels.

As a result of your purchase, you are part of our world: send us at [info@spark.it](mailto:info@spark.it) a photo or video of your motorbike with Spark exhaust, we will publish them on our official Facebook page and Instagram. Moreover, if you have any suggestion, idea or remark, we will be happy to know your opinion to improve more and more!